



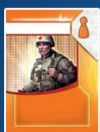
#### Contingency Planner / Problemløser

- Som en handling vælg et eventkort fra den kasserede spillerkortbunke, og placér det på dette rollekort
  - Når eventkortet spilles, kasseres det fra spillet
- Der må kun være ét eventkort på dit rollekort af gangen*



#### Dispatcher / Afsender

- Flyt en andens spillebrik, som var den din
  - Som en handling flyt en hvilken som helst spillebrik til en by med en anden spillebrik
- Husk at få tilladelse, inden du flytter en anden spillers brik*



#### Medic / Feltlæge

- Fjern alle kuber, når du behandler sygdomme
- Fjern automatisk alle kuber fra den by, du er i eller passerer, når smitten er kureret (der kan ikke placeres kuber i den by, du befinder dig i)



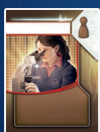
#### Operations Expert / Operationseksperter

- Som en handling byg et forskningscenter i den by, du er i (uden brug af et by-kort)
- En gang pr. tur som en handling flyt til hvilken som helst by fra en by med et forskningscenter ved at kassere hvilket som helst by-kort



#### Quarantine Specialist / Karantænespecialist

- Forhindrer smitte fra at brede sig i den by, du står i, samt alle byer, som er forbundet til denne



#### Researcher / Forsker

- Som en handling må du give (eller en spiller må tage) et hvilket som helst by-kort fra din hånd. Begge spillere skal befinde sig i samme by, dog behøver byen ikke at matche kortet, der udveksles



#### Scientist / Videnskabsmand

- Du har kun brug for 4 kort for at finde en kur



#### OUTBREAK / UDBRUD *hvis en by får en 4. kube af enhver slags, sker der et udbrud*

- 1) I stedet for at tilføje den 4. kube placér 1 kube på alle byer forbundet til denne by
- NOTE: Dette kan føre til en kædereaktion - der kan dog kun ske ét udbrud pr. by ved en kædereaktion
- 2) Flyt udbrudsmarkøren det antal gange, der har været et udbrud

#### SPILLETS AFSLUTNING *Spillet slutter ved én af følgende hændelser (ALLE vinder eller taber sammen)*

- 1) SEJR! : Alle sygdomme er kureret. Det er ikke nødvendigt at bekæmpe resten af smitten
- 2) TABT! : Hvis en spiller skal tilføje en kube til spillepladen, og der ikke er flere
- 3) TABT! : Hvis udbrudsmarkøren ender på kraniet (8. udbrud)
- 4) TABT! : Hvis en spiller skal trække et spillerkort, og bunken er opbrugt



#### TUR-OVERSIGT

##### 1 - OP TIL 4 HANDLINGER

###### A) FLYT SPILLEBRIK

- I) Kør/Sejl: Flyt imellem 2 byer, der er forbundet
- II) Direkte fly: Kassér et kort, og flyv til byen på dette kort
- III) Charterfly: Kassér kortet på den by, du er i, og flyv til en valgfri by
- IV) Shuttlefly: Flyv mellem 2 byer med forskningscentre



###### B) BYG FORSKNINGSCENTER

- I) Kassér kortet for din nuværende placering for at bygge et forskningscenter her
- II) Løbet tør for forskningscenterbrikker? Flyt en brik fra en anden by

###### C) FIND EN KUR

- I) Du skal være i en by med et forskningscenter og have 5 kort af samme farve
- II) Kassér kortene for at finde kuren for smitten i denne farve
- III) Placér kur-brikken for den pågældende kur-farve med den blanke side op



###### D) BEHANDL SYGDOM

- I) Fjern 1 kube fra din aktuelle by. Fjern ALLE her, hvis der er fundet en kur
- II) Er kuren opdaget, og sidste kube fjernet fra spillepladen?
  - a) Vend kur-brikken
  - b) Fjern alle kuber i den pågældende farve fra spillet
  - c) Infektionskort med denne farve har nu ingen effekt

###### E) UDVEKSL ERFARING

- I) Byt 1 kort med en spiller i SAMME BY. Kortet skal matche byen

##### 2 - KASSÉR NED TIL 7 SPILLERKORT (incl. eventkort)

##### 3 - TRÆK 2 SPILLERKORT

###### A) TRÆK 2 KORT OP PÅ DIN HÅND FRA SPILLERKORTBUNKEN

###### B) TRÆKKES ET EPIDIMIKORT:

- I) Læg EPIDIMIKORTET tilbage i spilleæskan, og flyt infektionsmarkøren én plads til højre
- II) Tag BUNDKORTET i infektionskortbunken, og placér 3 kuber på denne by. Kassér epidimikortet
- III) Bland de kasserede infektionskort, og placér dem på toppen af infektionskortbunken

##### 4 - TRÆK INFEKTIONSKORT

- I) Træk det antal infektionskort fra infektionskortbunken, som infektionsmarkøren viser
- II) Placér 1 kube med matchende farve på hver by, der trækkes





#### Contingency Planner / Problemløser

- Som en handling vælg et eventkort fra den kasserede spillerkortbunke, og placér det på dette rollekort
  - Når eventkortet spilles, kasseres det fra spillet
- Der må kun være ét eventkort på dit rollekort af gangen*



#### Dispatcher / Afsender

- Flyt en andens spillebrik, som var den din
  - Som en handling flyt en hvilken som helst spillebrik til en by med en anden spillebrik
- Husk at få tilladelse, inden du flytter en anden spillers brik*



#### Medic / Feltlæge

- Fjern alle kuber, når du behandler sygdomme
- Fjern automatisk alle kuber fra den by, du er i eller passerer, når smitten er kureret (der kan ikke placeres kuber i den by, du befinder dig i)



#### Operations Expert / Operationseksperter

- Som en handling byg et forskningscenter i den by, du er i (uden brug af et by-kort)
- En gang pr. tur som en handling flyt til hvilken som helst by fra en by med et forskningscenter ved at kassere hvilket som helst by-kort



#### Quarantine Specialist / Karantænespecialist

- Forhindrer smitte fra at brede sig i den by, du står i, samt alle byer, som er forbundet til denne



#### Researcher / Forsker

- Som en handling må du give (eller en spiller må tage) et hvilket som helst by-kort fra din hånd. Begge spillere skal befinde sig i samme by, dog behøver byen ikke at matche kortet, der udveksles



#### Scientist / Videnskabsmand

- Du har kun brug for 4 kort for at finde en kur

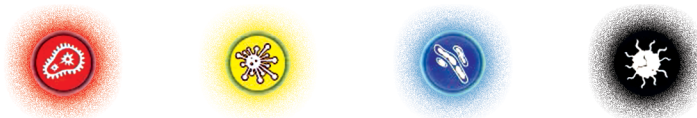


#### OUTBREAK / UDBRUD *hvis en by får en 4. kube af enhver slags, sker der et udbrud*

- 1) I stedet for at tilføje den 4. kube placér 1 kube på alle byer forbundet til denne by
- NOTE: Dette kan føre til en kædereaktion - der kan dog kun ske ét udbrud pr. by ved en kædereaktion
- 2) Flyt udbrudsmarkøren det antal gange, der har været et udbrud

#### SPILLETS AFSLUTNING *Spillet slutter ved én af følgende hændelser (ALLE vinder eller taber sammen)*

- 1) SEJR! : Alle sygdomme er kureret. Det er ikke nødvendigt at bekæmpe resten af smitten
- 2) TABT! : Hvis en spiller skal tilføje en kube til spillepladen, og der ikke er flere
- 3) TABT! : Hvis udbrudsmarkøren ender på kraniet (8. udbrud)
- 4) TABT! : Hvis en spiller skal trække et spillerkort, og bunken er opbrugt



#### TUR-OVERSIGT

##### 1 - OP TIL 4 HANDLINGER

###### A) FLYT SPILLEBRIK

- I) Kør/Sejl: Flyt imellem 2 byer, der er forbundet
- II) Direkte fly: Kassér et kort, og flyv til byen på dette kort
- III) Charterfly: Kassér kortet på den by, du er i, og flyv til en valgfri by
- IV) Shuttlefly: Flyv mellem 2 byer med forskningscentre



###### B) BYG FORSKNINGSCENTER

- I) Kassér kortet for din nuværende placering for at bygge et forskningscenter her
- II) Løbet tør for forskningscenterbrikker? Flyt en brik fra en anden by



###### C) FIND EN KUR

- I) Du skal være i en by med et forskningscenter og have 5 kort af samme farve
- II) Kassér kortene for at finde kuren for smitten i denne farve
- III) Placér kur-brikken for den pågældende kur-farve med den blanke side op



###### D) BEHANDL SYGDOM

- I) Fjern 1 kube fra din aktuelle by. Fjern ALLE her, hvis der er fundet en kur
- II) Er kuren opdaget, og sidste kube fjernet fra spillepladen?
  - a) Vend kur-brikken
  - b) Fjern alle kuber i den pågældende farve fra spillet
  - c) Infektionskort med denne farve har nu ingen effekt



###### E) UDVEKSL ERFARING

- I) Byt 1 kort med en spiller i SAMME BY. Kortet skal matche byen

##### 2 - KASSÉR NED TIL 7 SPILLERKORT (incl. eventkort)

##### 3 - TRÆK 2 SPILLERKORT

###### A) TRÆK 2 KORT OP PÅ DIN HÅND FRA SPILLERKORTBUNKEN

###### B) TRÆKKES ET EPIDIMIKORT:

- I) Læg EPIDIMIKORTET tilbage i spilleæskan, og flyt infektionsmarkøren én plads til højre
- II) Tag BUNDKORTET i infektionskortbunken, og placér 3 kuber på denne by. Kassér epidimikortet
- III) Bland de kasserede infektionskort, og placér dem på toppen af infektionskortbunken

##### 4 - TRÆK INFEKTIONSKORT

- I) Træk det antal infektionskort fra infektionskortbunken, som infektionsmarkøren viser
- II) Placér 1 kube med matchende farve på hver by, der trækkes





**OUTBREAK / UDBRUD** Hvis en by får en 4. kube af enhver slags, sker der et udbrud

1) I stedet for at tilføje den 4. kube placér 1 kube på alle byer forbundet til denne by

NOTE: Dette kan føre til en kædereaktion - der kan dog kun ske ét udbrud pr. by ved en kædereaktion

2) Flyt udbrudsmarkøren dét antal gange, der har været et udbrud



**SPILLETS AFSLUTNING** Spillet slutter ved én af følgende hændelser (ALLE vinder eller taber sammen)

1) SEJR! : Alle sygdomme er kureret. Det er ikke nødvendigt at bekæmpe resten af smitten

2) TABT! : Hvis en spiller skal tilføje en kube til spillepladen, og der ikke er flere

3) TABT! : Hvis udbrudsmarkøren ender på kraniet (8. udbrud)

4) TABT! : Hvis en spiller skal trække et spillerkort, og bunken er opbrugt



## TUR-OVERSIGT

### 1 - OP TIL 4 HANDLINGER

#### A) FLYT SPILLEBRIK

- I) Kør/Sejl: Flyt imellem 2 byer, der er forbundet
- II) Direkte fly: Kassér et kort, og flyv til byen på dette kort
- III) Charterfly: Kassér kortet på den by, du er i, og flyv til en valgfri by
- IV) Shuttlefly: Flyv mellem 2 byer med forskningscentre



#### B) BYG FORSKNINGSCENTER

- I) Kassér kortet for din nuværende placering for at bygge et forskningscenter her
- II) Løbet tør for forskningscenterbrikker? Flyt en brik fra en anden by



#### C) FIND EN KUR

- I) Du skal være i en by med et forskningscenter og have 5 kort af samme farve
- II) Kassér kortene for at finde kuren for smitten i denne farve
- III) Placér kur-brikken for den pågældende kur-farve med den blanke side op



#### D) BEHANDL SYGDOM

- I) Fjern 1 kube fra din aktuelle by. Fjern ALLE her, hvis der er fundet en kur
- II) Er kuren opdaget, og sidste kube fjernet fra spillepladen?
  - a) Vend kur-brikken
  - b) Fjern alle kuber i den pågældende farve fra spillet
  - c) Infektionskort med denne farve har nu ingen effekt



#### E) UDVEKSL ERFARING

- I) Byt 1 kort med en spiller i SAMME BY. Kortet skal matche byen

### 2 - KASSÉR NED TIL 7 SPILLERKORT (incl. eventkort)

### 3 - TRÆK 2 SPILLERKORT

#### A) TRÆK 2 KORT OP PÅ DIN HÅND FRA SPILLERKORTBUNKEN

#### B) TRÆKKES ET EPIDIMIKORT:

- I) Læg EPIDIMIKORTET tilbage i spilleæskan, og flyt infektionsmarkøren én plads til højre
- II) Tag BUNDKORTET i infektionskortbunken, og placér 3 kuber på denne by. Kassér epidimikortet
- III) Bland de kasserede infektionskort, og placér dem på toppen af infektionskortbunken

### 4 - TRÆK INFEKTIONSKORT

- I) Træk det antal infektionskort fra infektionskortbunken, som infektionsmarkøren viser
- II) Placér 1 kube med matchende farve på hver by, der trækkes





#### **Contingency Planner / Problemløser**

- Som en handling vælg et eventkort fra den kasserede spillerkortbunke, og placér det på dette rollekort
  - Når eventkortet spilles, kasseres det fra spillet
- Der må kun være ét eventkort på dit rollekort af gangen*



#### **Dispatcher / Afsender**

- Flyt en andens spillebrik, som var den din
  - Som en handling flyt en hvilken som helst spillebrik til en by med en anden spillebrik
- Husk at få tilladelse, inden du flytter en anden spillers brik*



#### **Medic / Feltlæge**

- Fjern alle kuber, når du behandler sygdomme
- Fjern automatisk alle kuber fra den by, du er i eller passerer, når smitten er kureret (der kan ikke placeres kuber i den by, du befinder dig i)



#### **Operations Expert / Operationsekspert**

- Som en handling byg et forskningscenter i den by, du er i (uden brug af et by-kort)
- En gang pr. tur som en handling flyt til hvilken som helst by fra en by med et forskningscenter ved at kassere hvilket som helst by-kort



#### **Quarantine Specialist / Karantænespecialist**

- Forhindrer smitte fra at brede sig i den by, du står i, samt alle byer, som er forbundet til denne



#### **Researcher / Forsker**

- Som en handling må du give (eller en spiller må tage) et hvilket som helst by-kort fra din hånd. Begge spillere skal befinde sig i samme by, dog behøver byen ikke at matche kortet, der udveksles



#### **Scientist / Videnskabsmand**

- Du har kun brug for 4 kort for at finde en kur